

**UCHWAŁA NR VII/88/2019
RADY GMINY SIEROSZEWICE**

z dnia 25 czerwca 2019 r.

w sprawie zaliczenia drogi do kategorii dróg gminnych oraz ustalenia jej przebiegu

Na podstawie art. 18 ust. 2 pkt 15 ustawy z dnia 8 marca 1990 r. o samorządzie gminnym (t. j. Dz. U. z 2019 r., poz. 506) oraz art. 7 ustawy z dnia 21 marca 1985 r. o drogach publicznych (t. j. Dz. U. z 2018 r., poz. 2068 ze zm.), po uzyskaniu opinii Zarządu Powiatu Ostrowskiego, Rada Gminy Sieroszewice uchwala, co następuje:

- §1 Drogę położoną w granicach działki ewidencyjnej nr 7/24 i 7/37 obręb 0011 Sieroszewice oraz działki nr 26/24 i 26/25 obręb 0010 Rososzyca, gmina Sieroszewice na odcinku od drogi powiatowej nr 5311P w kierunku pól zalicza się do kategorii dróg gminnych.
- §2 Szczegółowe położenie i przebieg drogi wymienionej w § 1 jest oznaczone na mapie stanowiącej załącznik do niniejszej uchwały.
- §3 Wykonanie uchwały powierza się Wójtowi Gminy Sieroszewice.
- §4. Uchwała wchodzi w życie po upływie 14 dni od dnia ogłoszenia w Dzienniku Urzędowym Województwa Wielkopolskiego.

**WICEPRZEWODNICZĄCY
RADY GMINY SIEROSZEWICE**


Stanisław Płomiński

UZASADNIENIE
DO UCHWAŁY NR VII/88/2019
RADY GMINY SIEROSZEWICE
z dnia 25 czerwca 2019 r.

w sprawie zaliczenia drogi do kategorii dróg gminnych oraz ustalenia jej przebiegu

Na podstawie art. 7 ust. 1 ustawy z dnia 21 marca 1985 r. o drogach publicznych (Dz. U. z 2018 r. poz. 2068 z późn. zm.) do dróg gminnych zalicza się drogi o znaczeniu lokalnym nie zaliczone do innych kategorii, stanowiące uzupełniającą sieć dróg służących miejscowym potrzebom, z wyłączeniem dróg wewnętrznych.

Droga wymieniona w uchwale, której przebieg pokazano na załączniku stanowi drogę spełniającą wymogi określone w wyszczególnionym na wstępie przepisie prawa tj.:

- ma znaczenie lokalne,
- stanowi uzupełniającą sieć dróg służących miejscowym potrzebom,
- nie jest zaliczona do innych kategorii dróg publicznych.

Przedmiotowa droga stanowi własność Gminy Sieroszewice.

Zgodnie z art. 7 ust. 2 i 3 wyżej wymienionej ustawy do kompetencji Rady Gminy należy zaliczenie danej drogi do kategorii dróg gminnych, po zasięgnięciu opinii właściwego zarządu powiatu oraz ustalenie przebiegu tej drogi.

Urząd Gminy Sieroszewice w dniu 11.02.2019 r. wystąpił do Zarządu Powiatu Ostrowskiego z pismem (IZO 7210.01.2019) w sprawie zaopiniowania drogi przewidzianej do zaliczenia jej do kategorii dróg gminnych. Zarząd Powiatu Ostrowskiego uchwałą nr 100/2019 z dnia 22 marca 2019 roku zaopiniował pozytywnie zaliczenie drogi położonej na dz. Nr 66/9 w obrębie 0011 Sieroszewice do kategorii drogi gminnej.

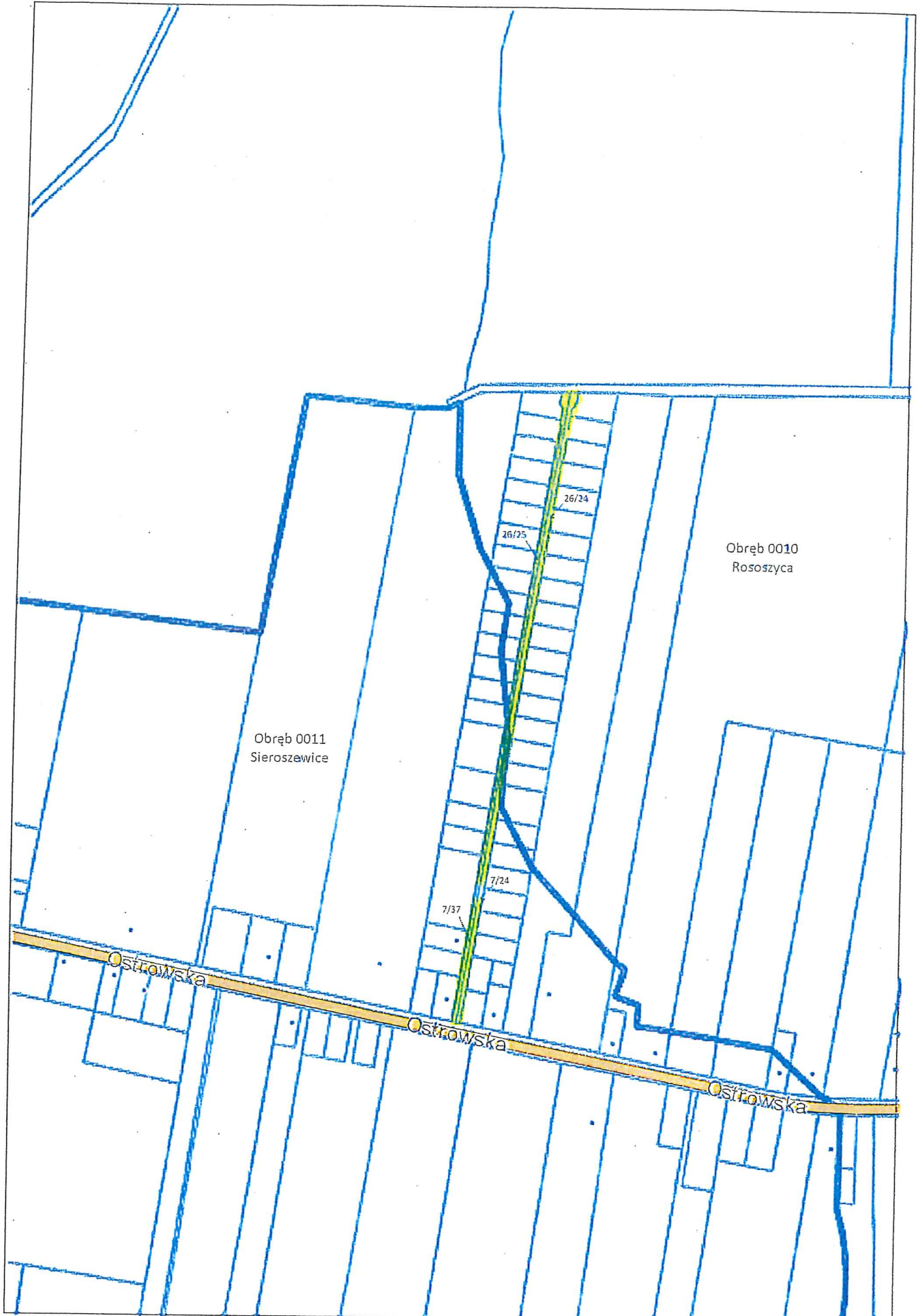
Podjęcie niniejszej uchwały jest w pełni uzasadnione i konieczne.


Wójt Gminy
Anatol Piaskowski



skala 1 : 5000

Załącznik do Uchwały nr VII/88/2019
Rady Gminy Sieroszewice
z dnia 25 czerwca 2019 r.



WICEPRZEWODNICZĄCY
RADY GMINY SIEROSZEWICE

Stanisław Plomiński
Stanisław Plomiński